

PENDANT LES VACANCES,  
LA MAGIE S'INVITE À LA CROIX VALMER.

# PICHOUN'VENTURES D'HIVER

ÉDITION SPÉCIALE ÉCOLE DES SORCIERS



DU 9 FÉVRIER AU 3 MARS 2026

Information +33(0)4 94 55 12 12 - [lacroixvalmertourisme.com](http://lacroixvalmertourisme.com)

\* Programme sous réserve de modifications

## ANIMATIONS OFFICE DE TOURISME

### MERCREDI 18 FÉVRIER

**09h30 - 12h00** : Fabrication en argile  
d'un mandragore

*RDV à la Villa Turquoise*

**14h - 16h30** : Atelier création

du livre monstrueux des monstres

*RDV à la Villa Turquoise*

### VENDREDI 20 FÉVRIER

**10h - 12h30** : Atelier sablés / muffins avec  
décor en pâte d'amande Harry Potter

*RDV à la Villa Turquoise*

### MERCREDI 25 FÉVRIER

**09h30 - 10h30 / 10h45 - 12h00** :

Fabrication de ta propre baguette magique

*RDV à la Villa Turquoise*

### VENDREDI 27 FÉVRIER

**10h00 - 18h00** : Escape Game box

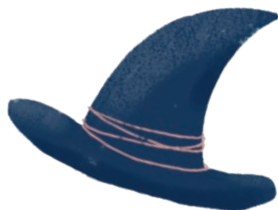
"Les Animaux Fantastiques"

*Sessions toutes les 30 minutes*

*RDV à la Villa Turquoise*



Gratuit - Places limitées  
Inscription obligatoire auprès  
de l'Office de Tourisme ou en ligne  
Date limite d'inscription la veille  
de l'événement



## ANIMATIONS BIBLIOTHÈQUE



### LUNDIS 9, 16, 23 FÉVRIER ET 2 MARS

**17h30** : Soirée déguisée "Quizz Harry  
Potter" **CADEAU À LA CLÉ !**

*RDV à la bibliothèque*

### MARDI 10 ET 24 FÉVRIER, JEUDI 19 FÉVRIER ET 5 MARS

**14h30 - 16h30** : Après-midi

"Activités Harry Potter"

*RDV à la bibliothèque*

### DIMANCHE 22 FÉVRIER

**10h** : Récéalire spécial Harry Potter  
(Enfants à partir de 6 ans)

*RDV à la bibliothèque*

### MERCREDI 11 FÉVRIER

**17h30** : Club Ado spécial Harry Potter  
(Ados à partir de 11 ans)

*RDV à la bibliothèque*

### JEUDIS 12 ET 26 FÉVRIER, MARDIS 17 FÉVRIER ET 3 MARS

**14h30** : Enquête Harry Potter

Viens découvrir qui a empoisonné  
l'équipe de Quidditch

*RDV à la bibliothèque*

### DU 7 FÉVRIER AU 7 MARS

Exposition des dessins participant au  
concours et vote *RDV à la bibliothèque*

Remise des prix (cadeaux à la clé) le

**dimanche 8 mars à 11h** (présence obligatoire)



PAPIER



Ne pas jeter sur la voie publique.

Janvier 2026. Graphisme Emilie Pillon ©destrucsbien

Un puzzle collaboratif et un échiquier Harry Potter disponible  
en libre service tout le mois de février à la bibliothèque.

**Gratuit - Places limitées**

**Inscription obligatoire auprès de la bibliothèque**